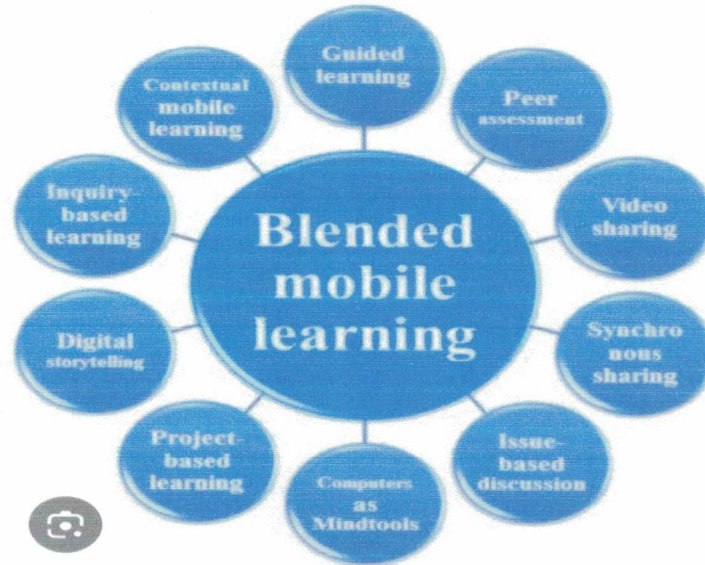




Mobile Based Learning

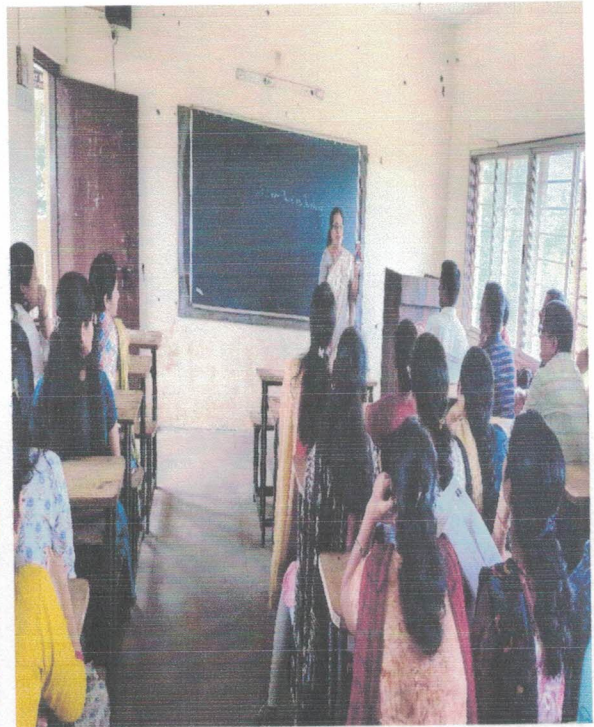


Bhosale

PRINCIPAL
Shri S. K. Patil Shikshanshastra
Mahavidyalaya P. Chikhali
Tal. Karveer, Dist. Kolhapur

Shri.S.K. Patil Shikshanshastra Mahavidyalaya Prayag Chikhali

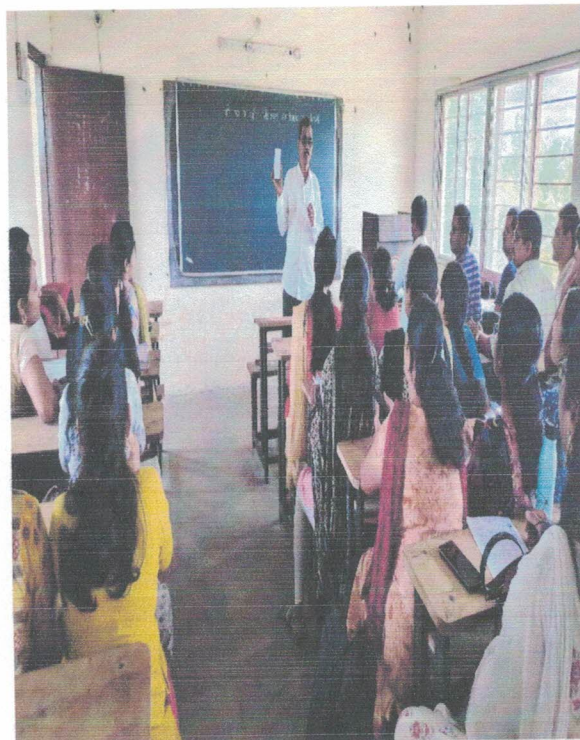
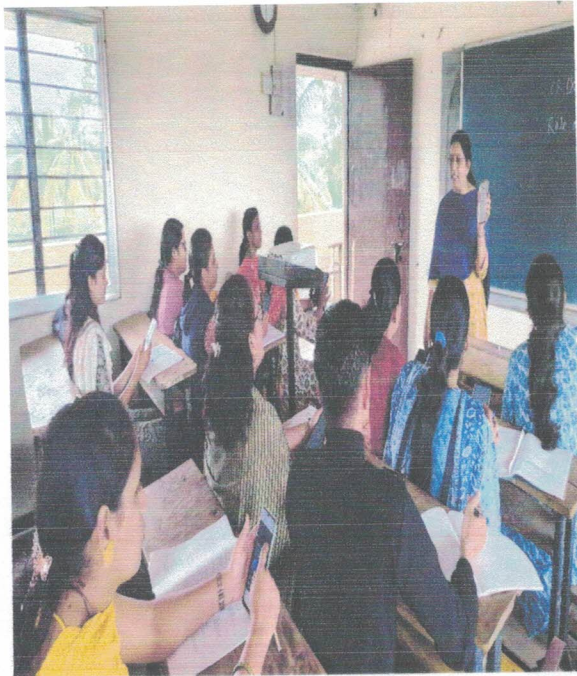
Mobile Learning



Bhusale

PRINCIPAL
Shri S. K. Patil Shikshanshastra
Mahavidyalaya P. Chikhali
Tal. Karveer, Dist. Kolhapur

Mobile Learning



Bluesale

PRINCIPAL
Shri S. K. Patil Shikshanshastra
Mahavidyalaya P. Chikhali
Tal.Karveer,Dist.Kolhapur



Shri.S.K. Patil Shikshanshastra Mahavidyalaya, Prayag Chikhali

Report on Mobile based Learning

Shri.S.K. Patil Shikshanshastra Mahavidyalaya Prayag Chikhali, A professor and Student teacher took the lecture using Mobile. The use of Mobile made his teaching effective in the lecture.

Bhosale
PRINCIPAL
Shri S. K. Patil Shikshanshastra
Mahavidyalaya P. Chikhali
Tal. Karveer, Dist. Kolhapur

Shri.S.K. Patil Shikshanshastra Mahavidyalaya Prayag Chikhali

Use Laptop on Teaching



Bhosale

PRINCIPAL

Shri S. K. Patil Shikshanshastra
Mahavidyalaya P. Chikhali
Tal. Karveer, Dist. Kolhapur

Shri.S.K.Patil Shikshanshastra Mahavidyalaya Prayag Chikhali

NOTE CODE
B.Ed.-123001
B.Ed.-125477
Tal. Karveer
Dist. Kolhapur
Chikhali

Use Laptop on Teaching



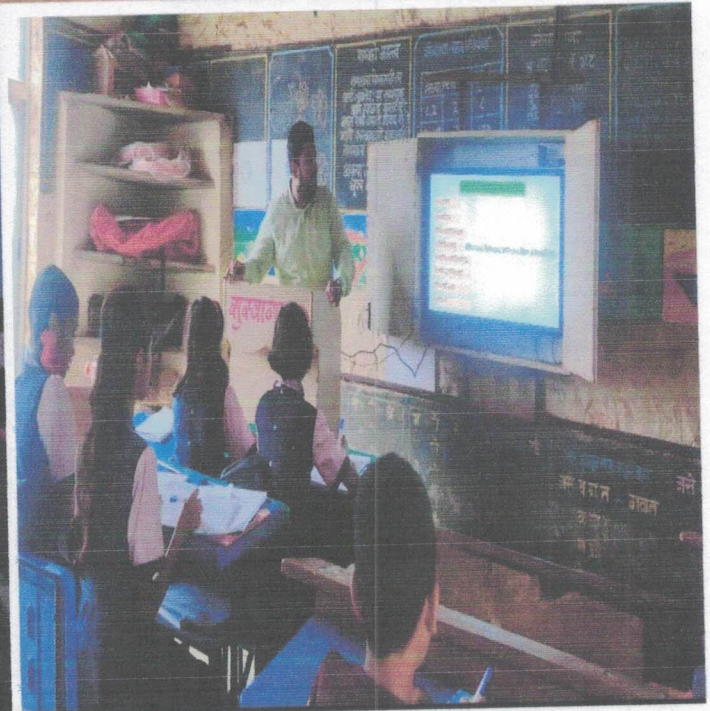
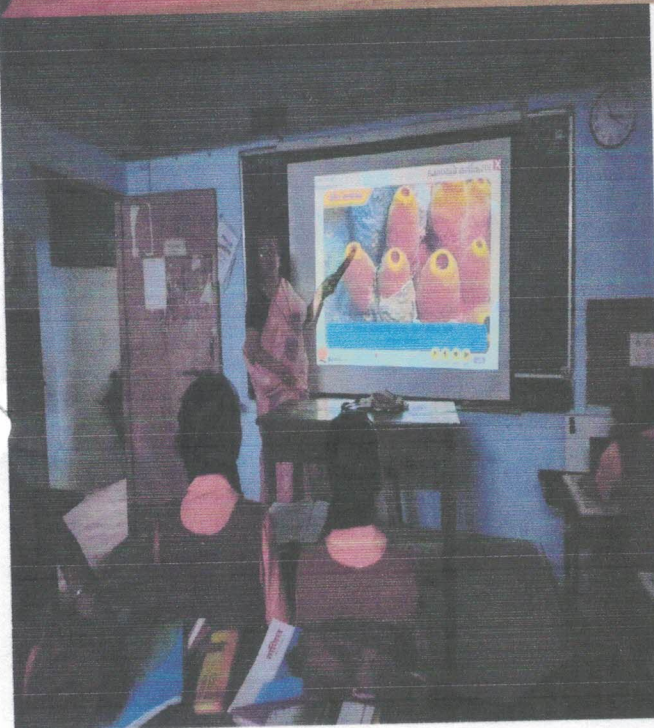
Bhosale

PRINCIPAL

Shri S. K. Patil Shikshanshastra
Mahavidyalaya P. Chikhali
Tal. Karveer, Dist. Kolhapur



Student Teacher use Projector

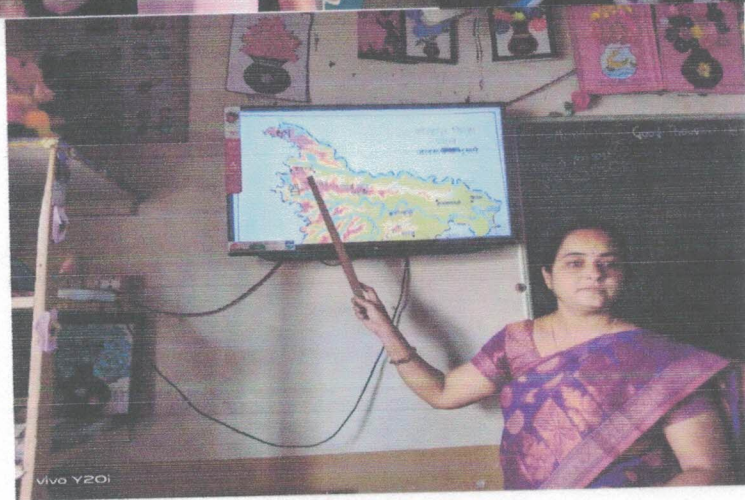
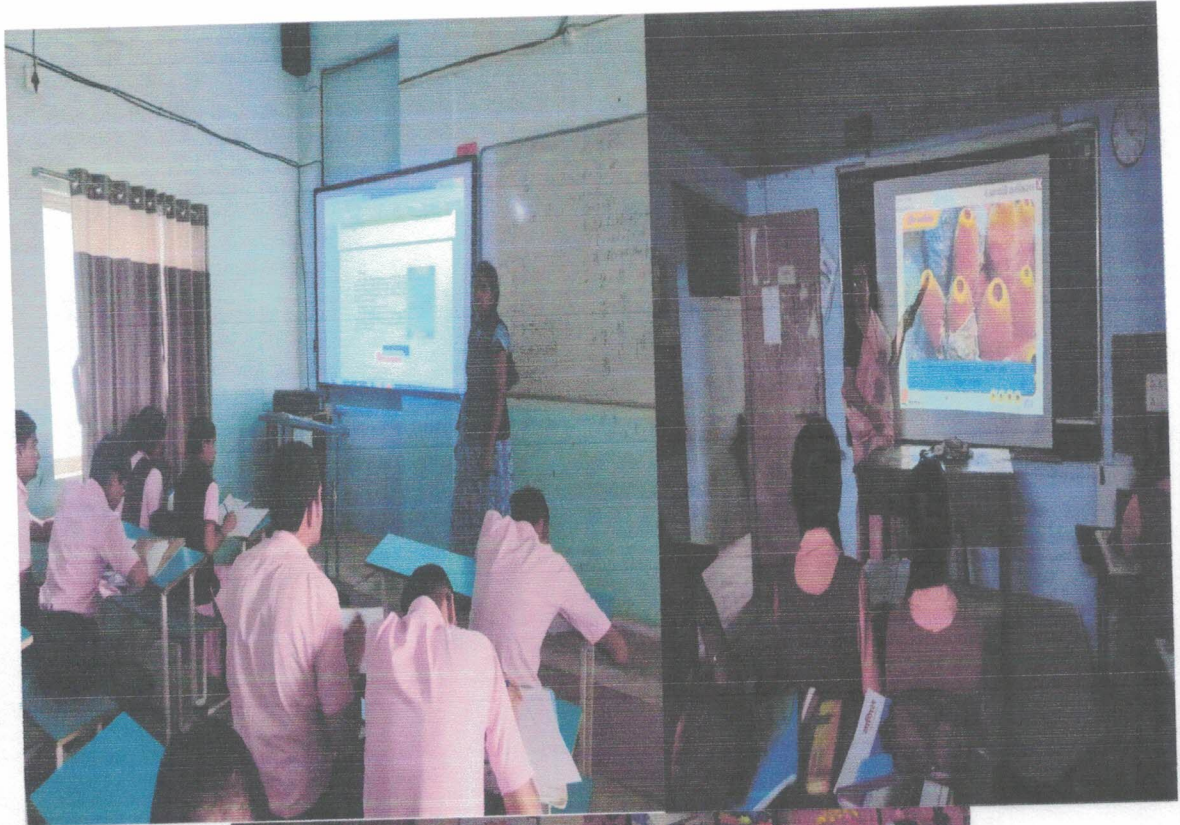


His sale

PRINCIPAL
Shri S. K. Patil Shikshanshastra
Mahavidyalaya P. Chikhali
Tal. Karveer, Dist. Kolhapur



Student Teacher use Projector, Android TV

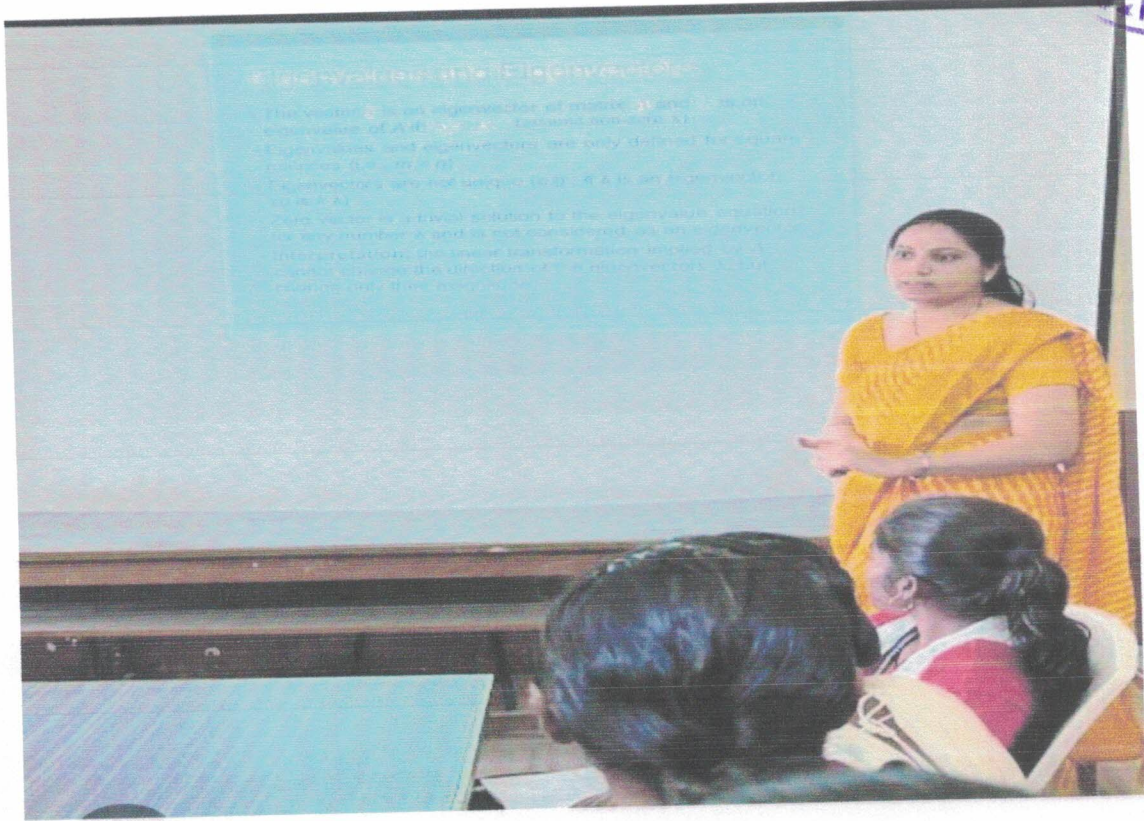


Bhosale

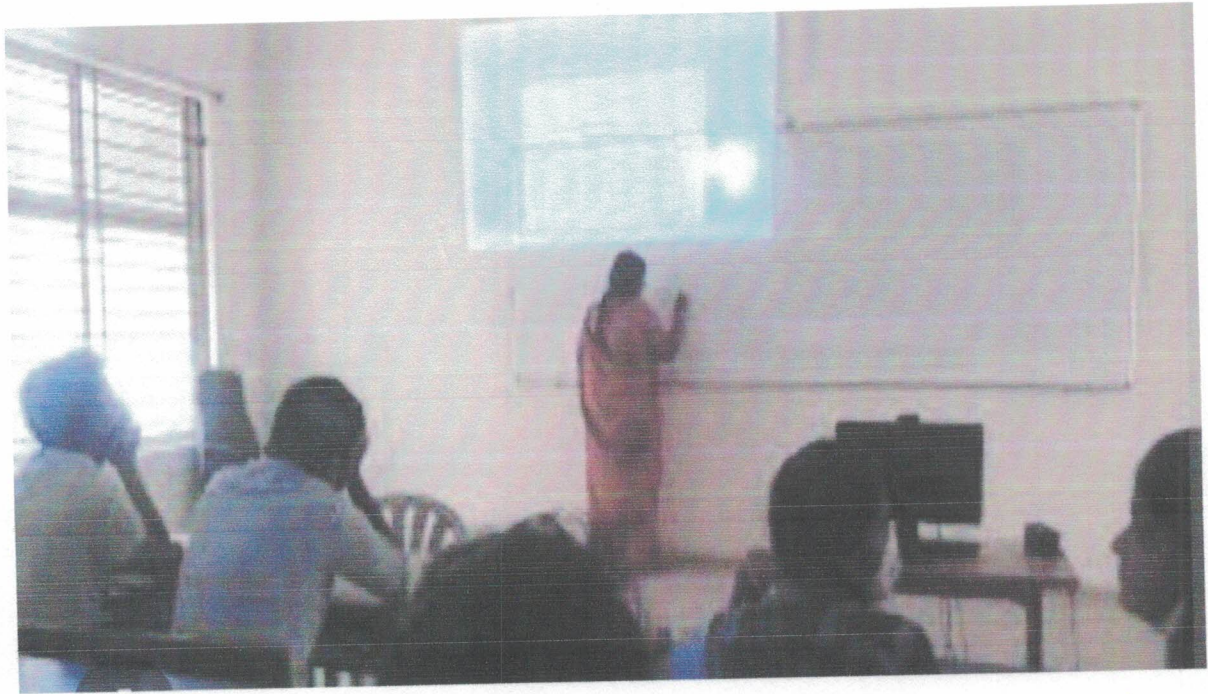
PRINCIPAL
Shri S. K. Patil Shikshanshastra
Mahavidyalaya P. Chikhali
Tal. Karveer, Dist. Kolhapur



Shri S. K. Patil Shikshanshastra Mahavidyalaya, Prayag Chikhali, Kolhapur



Student Lecture On Projector



Bhosale
PRINCIPAL
Shri S. K. Patil Shikshanshastra
Mahavidyalaya P. Chikhali
Tal. Karveer, Dist. Kolhapur



Shri.S.K. Patil Shikshanshastra Mahavidyalaya, Prayag Chikhali

Report on DLP Lecture

Shri. S. K. Patil Shikshanshastra Mahavidyalaya Prayag Chikhali, A trainee and Professor took the lecture using DLP. The use of projectors made his teaching effective in the lecture .

Bhusale
PRINCIPAL
Shri S. K. Patil Shikshanshastra
Mahavidyalaya P. Chikhali
Tal. Karveer, Dist. Kolhapur

Shri S.K. ...
INTE CODE
B.Ed-12301
M.Ed-12347
Tal.Karveer
Dist.Kolhapur
P.Chikhali



welcome

EPC - 3 **CRITICAL UNDERSTANDING OF ICT**

PPT PRESENTATION

Activity - 4 Group - I

**Topic:- Wifi router, LAN, MAN, WAN,
Bluetooth**

Student Name – Arti Pandit Patil. Roll No - 34

Guide Name - **prof. Dr. J. G. Patil**

EPC - 3 **CRITICAL UNDERSTANDING OF ICT**



PPT PRESENTATION

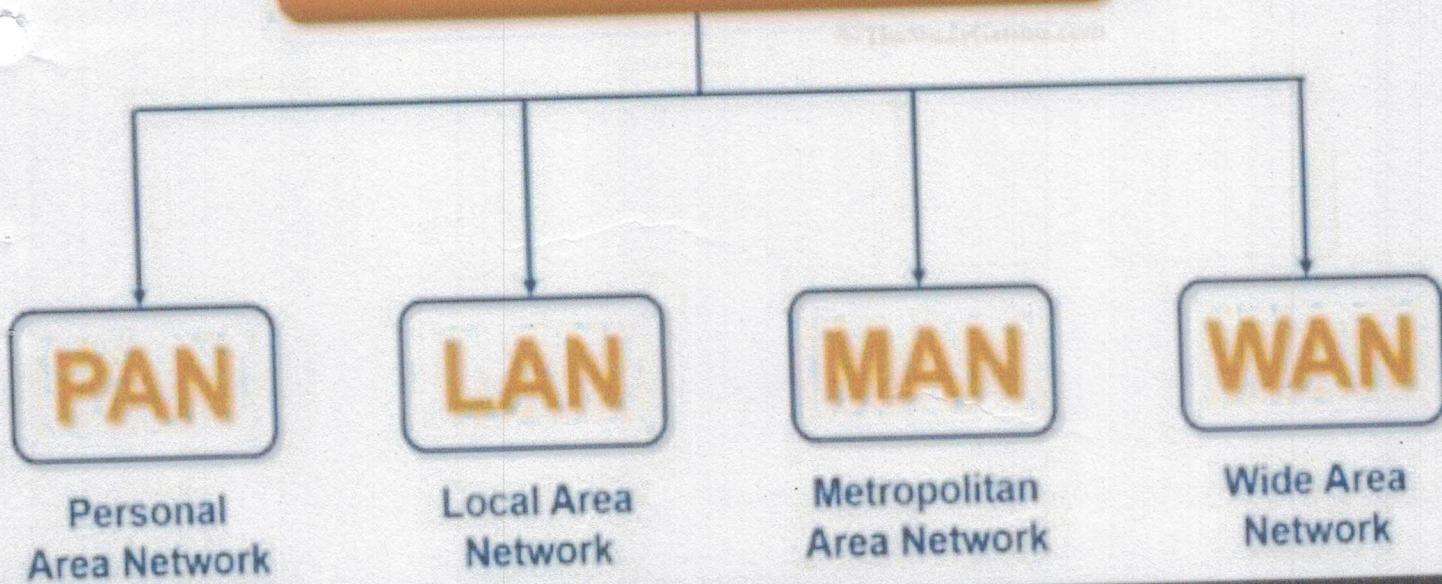
Activity - 4 Group - I

Topic:- Wifi router, LAN, MAN, WAN, Bluetooth

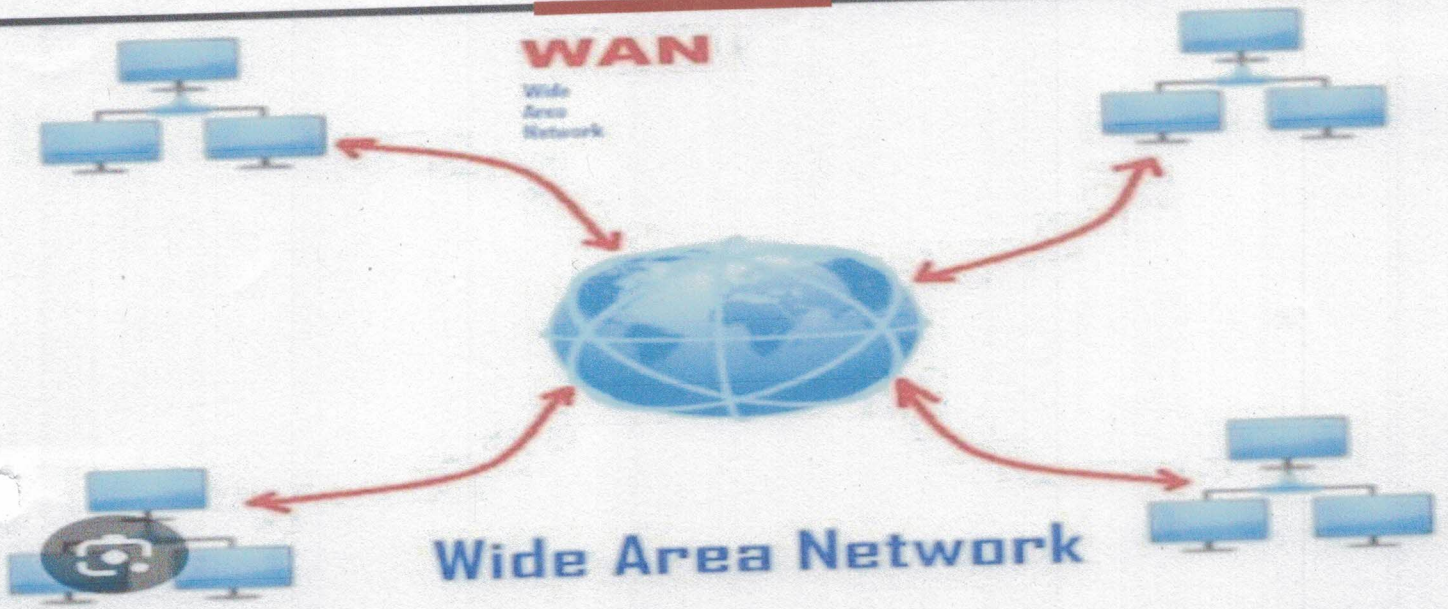
Student Name – Ashtekar Mrinalini Mohan. Roll No - 03

Guide Name - prof. Dr. J. G. Patil

Types of Network

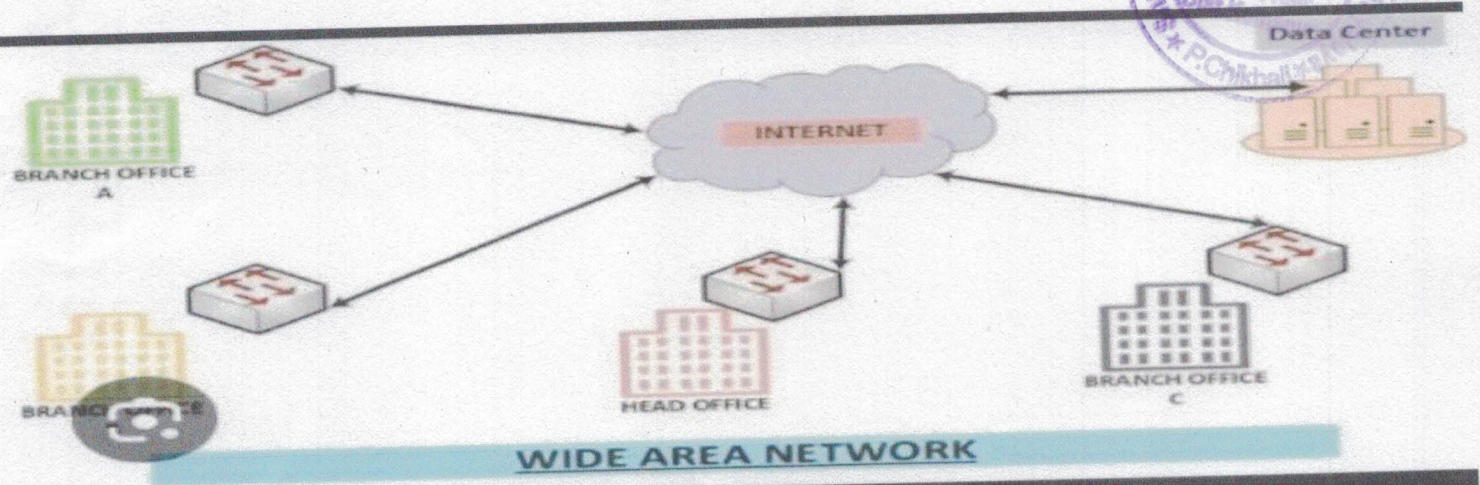


WAN

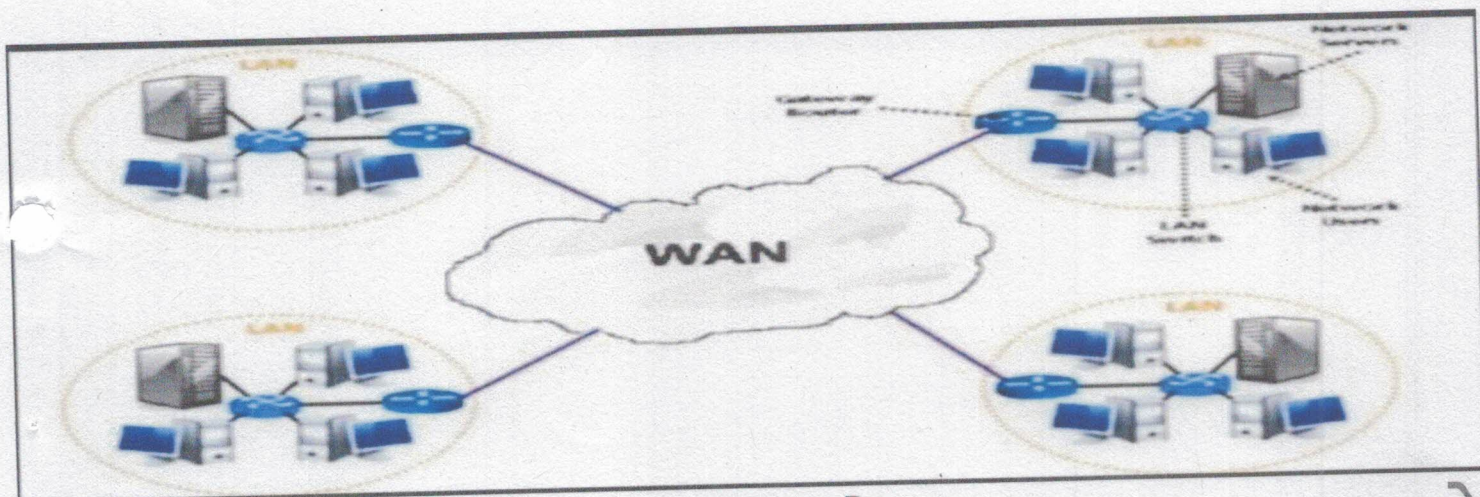


WAN (Wide Area Network)

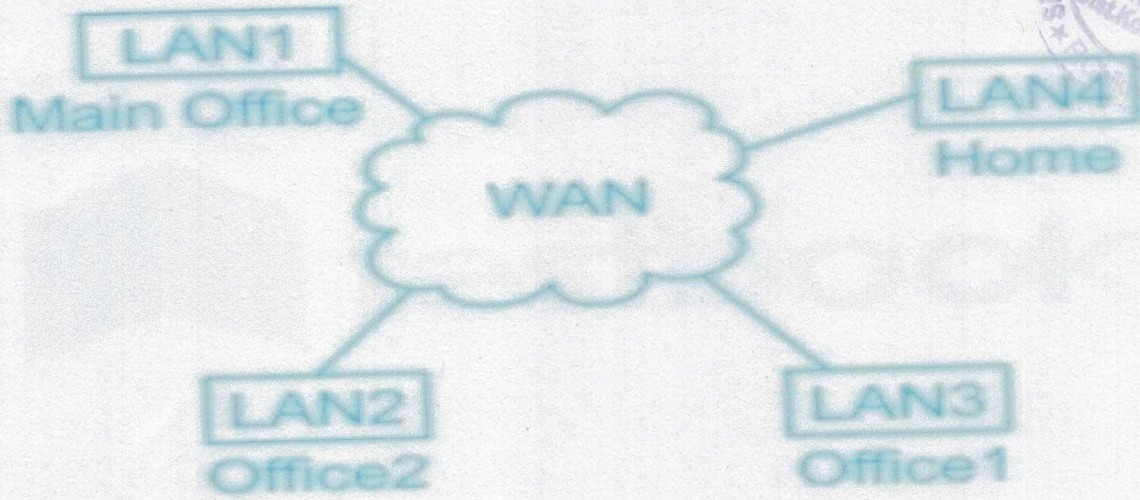
एक भौतिक किंवा तार्किक नेटवर्क जे मोठ्या संख्येने स्वतंत्र वापरकर्त्यांना डेटा संप्रेषण प्रदान करते जे सहसा लोकल एरिया नेटवर्क (LAN) द्वारे दिले जाते आणि जे सहसा LAN पेक्षा मोठ्या भौगोलिक क्षेत्रामध्ये पसरलेले असते .



वाइड-एरिया नेटवर्क (WAN) हे तंत्रज्ञान आहे जे तुमची कार्यालये, डेटा केंद्रे, क्लाउड ॲप्लिकेशन्स आणि क्लाउड स्टोरेज यांना एकत्र जोडते. जगाला वाइड-एरिया नेटवर्क म्हटले जाते कारण ते एका इमारतीच्या किंवा मोठ्या कॅम्पसच्या पलीकडे एका विशिष्ट भौगोलिक क्षेत्रामध्ये किंवा जगभरात पसरलेल्या अनेक स्थानांचा समावेश करते.



1. देश किंवा व्यक्तींच्या मोठ्या गटाला व्यापणारे नेटवर्क
2. WAN नेटवर्क टेलिफोनिक कनेक्शन ला देखील जोडते
3. इंटरनेट हे जगातील सर्वात मोठे WAN आहे आणि



WAN ची वैशिष्ट्ये

1.) व्यापक पोहोच:

भौगोलिक क्षेत्राच्या व्याप्तीच्या दृष्टीने WAN ची पोहोच खूप जास्त आहे जी एक प्रदेश, देश किंवा जग असू शकते.

2.) उच्च क्षमता:

नेटवर्कमध्ये जोडलेल्या LAN किंवा WAN च्या संख्येच्या दृष्टीने WAN ची क्षमता खूप जास्त आहे, ज्याचा परिणाम आहे.

जगभरातील विविध ठिकाणी मोठ्या संख्येने वापरकर्ते.



3.) सार्वजनिक वाहकाचा वापर:

WAN टेलिफोन नेटवर्क, केबल सिस्टीम, उपग्रह इत्यादी कनेक्शन आणि ट्रान्समिशनसाठी वापरते जे सहज उपलब्ध आहेत.

4.) संसाधन सामायिकरण:

WAN त्याच्या वापरकर्त्यांना मोठ्या क्षेत्रावर डेटा आणि माहिती सामायिक करण्यास सक्षम करते.

वाइड एरिया नेटवर्क वापरण्याचे फायदे

- विस्तृत भौगोलिक क्षेत्र व्यापते.
- त्याचा फायदा जागतिक बाजारपेठ आणि व्यवसायाला होतो.
- आयटी पायाभूत सुविधा केंद्रीकृत आहे.



- जागतिक बाजारपेठ आणि व्यवसायांना मदत करते.
- वापरकर्त्यांना संसाधने आणि अनुप्रयोग सॉफ्टवेअर सामायिक करण्यास अनुमती देते.
- तुम्हाला नेटवर्कवर इतर कोणासही मेसेज पाठवण्याची अनुमती देते.

वाइड एरिया नेटवर्क वापरण्याचे तोटे

- हे खूप महाग आहे कारण प्रत्येक वेळी डेटा ट्रान्सफर करताना आम्हाला पैसे द्यावे लागतील.
- WAN समस्यानिवारण वेळखाऊ आणि आव्हानात्मक असू शकते.
- वाइड एरिया नेटवर्क असुरक्षित आणि अविश्वासाह आहे.



• नेटवर्क राखणे कठीण आहे आणि त्यासाठी कुशल तंत्रज्ञ आणि नेटवर्क प्रशासकांची आवश्यकता आहे.

• यात LAN पेक्षा अधिक सुरक्षा समस्या आहेत कारण ते अधिक तंत्रज्ञान वापरते आणि व्यापक कव्हेरेज क्षेत्र आहे.

Difference between

LAN MAN & WAN

NCTE CODE
B.Ed.-123081
B.Ed.-125477
Tal.Karveer
Dist.Kolhapur

7) Error rate & setup cost is low

7) Error rate & setup cost is Average

7) Error rate & setup cost is very high

S. W. Sale

PRINCIPAL
Shri S. K. Patil Shikshanshastri
Mahavidyalaya P. Chikhali
Tal.Karveer, Dist.Kolhapur

**Thank
You**





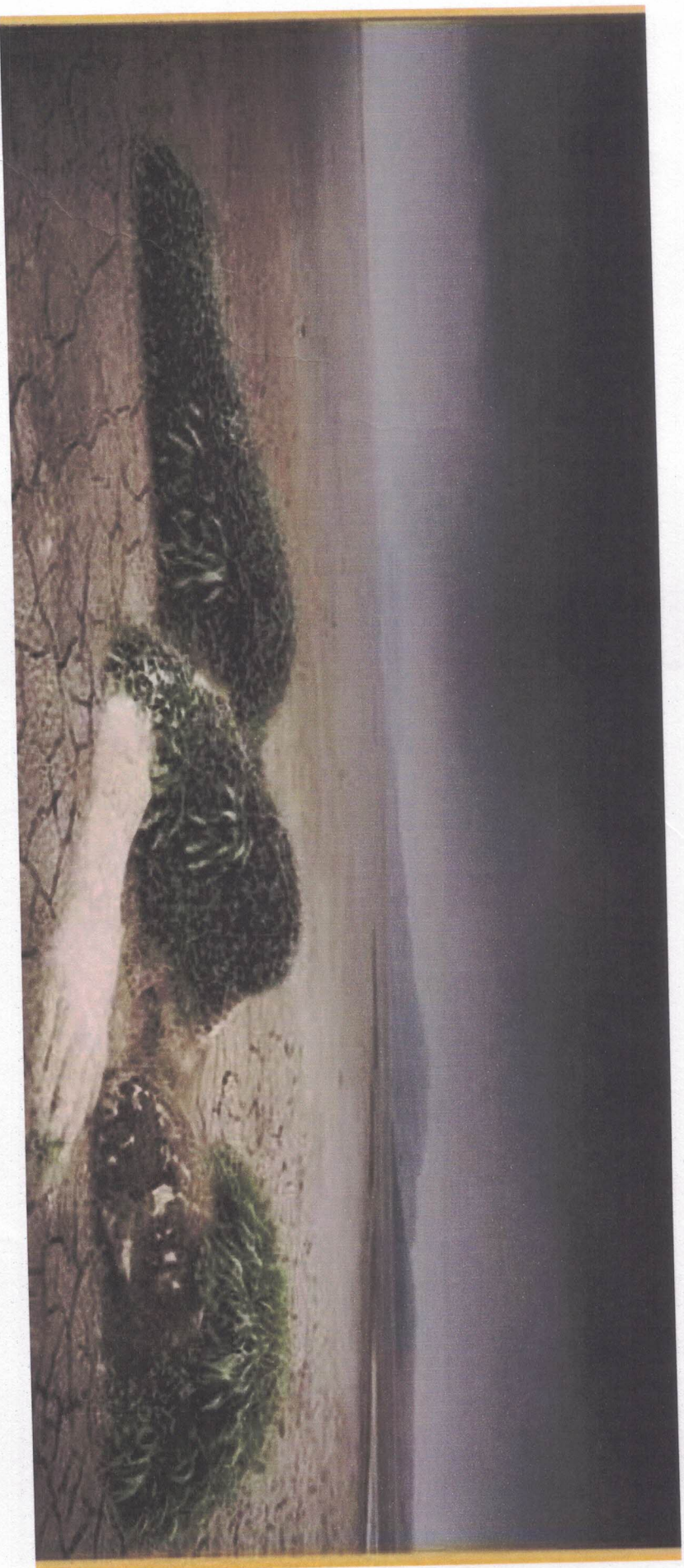
पर्यावरण प्रदूषण

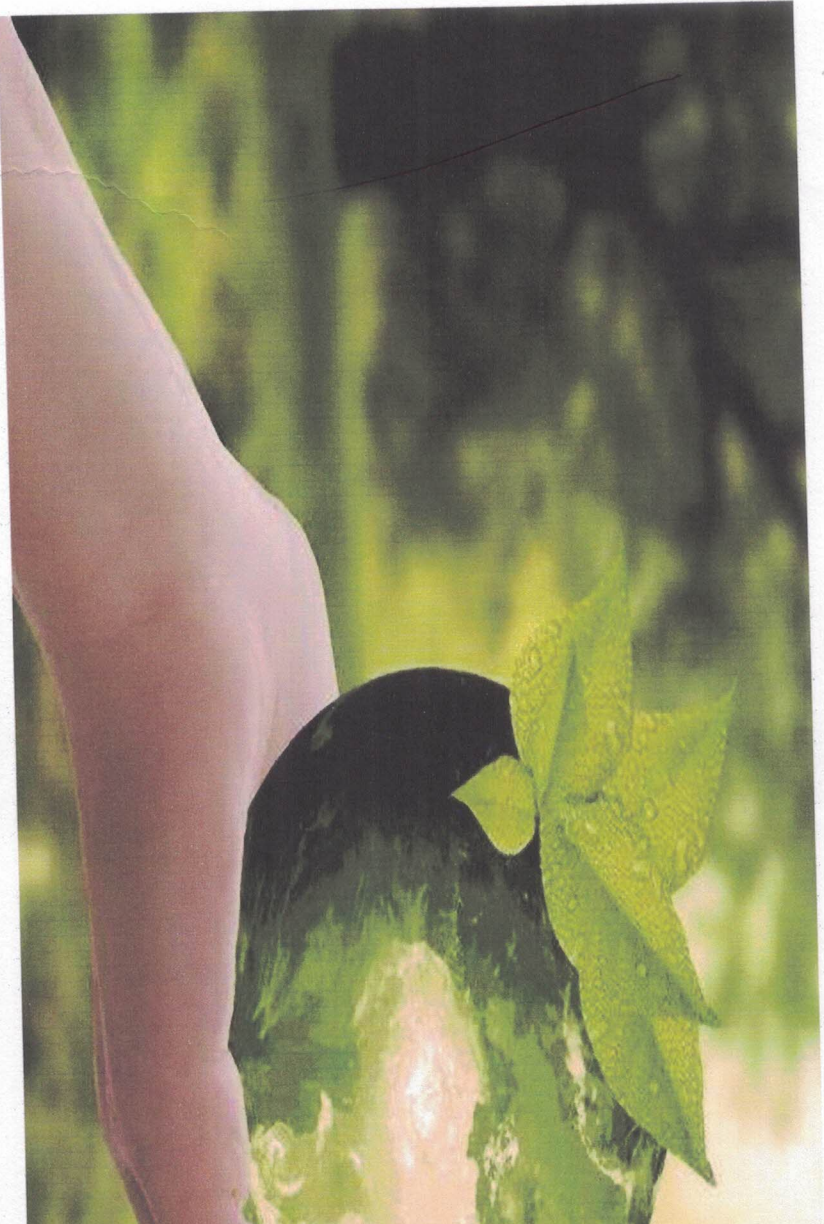


पर्यावरणीय प्रदूषण थांबविणे हा एकच उपाय आहे.



पर्यावरणाचे प्रदूषण कसे कमी करता येईल याचा विचार करा, बरीच वाढ झाली आहे.





पर्यावरणीय प्रदूषण हा एक आजार आ
उपचार नाही, फक्त आपल्या प्रयत्नांनीच
शकतो.



वातावरणातील प्रदूषणाचे प्रमाण हानिकारक आहे,परंतु आपल्या मनातील प्रदूषण त्याहूनही भयानक आहे.



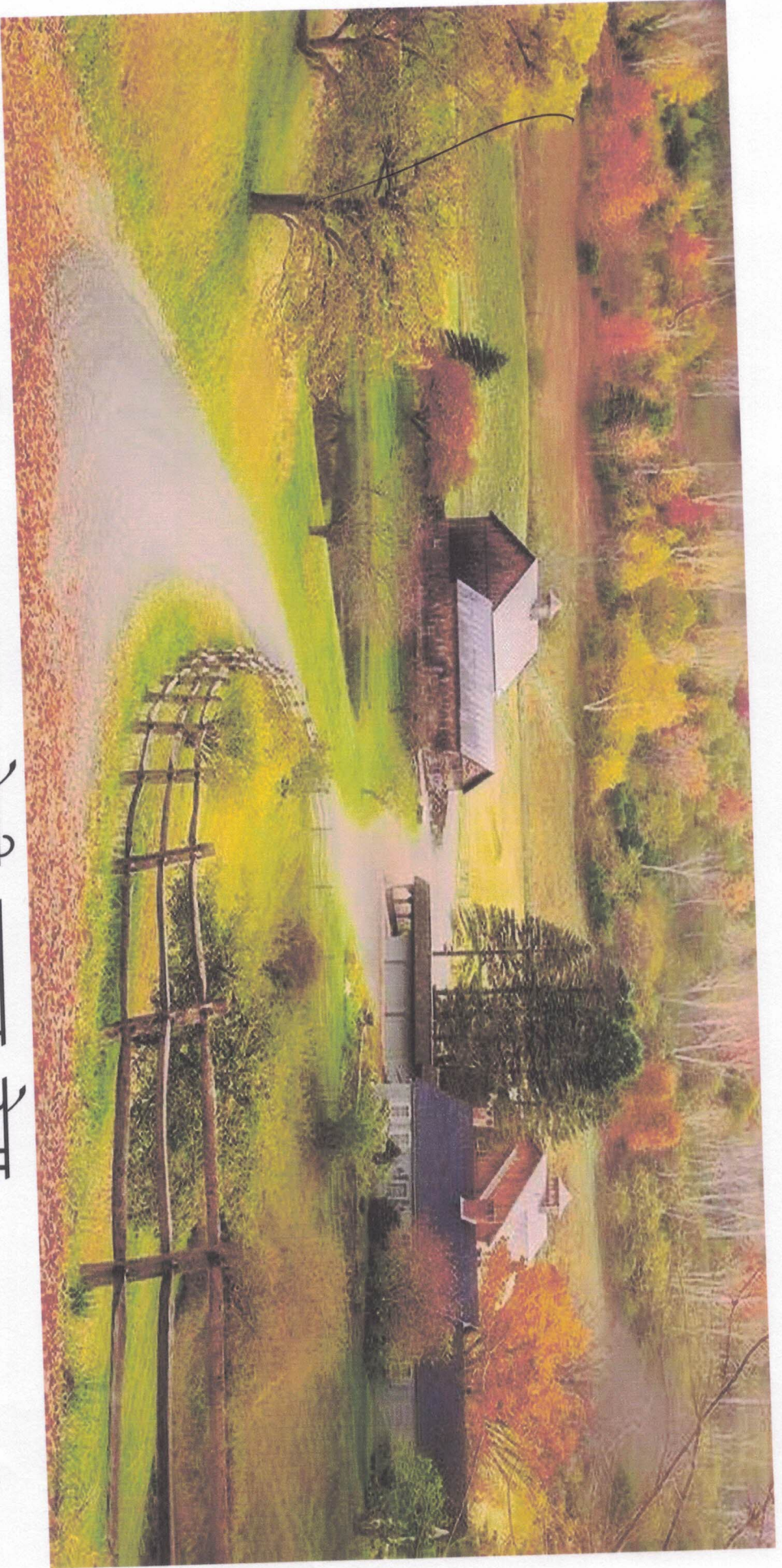
पर्यावरणीय प्रदूषण—आपण ते मारले नाही तर ते आपल्याला
ठार करते.





प्लास्टिक वापरण्यापासून परावृत्त करा, जैवविविधता जतन करा.



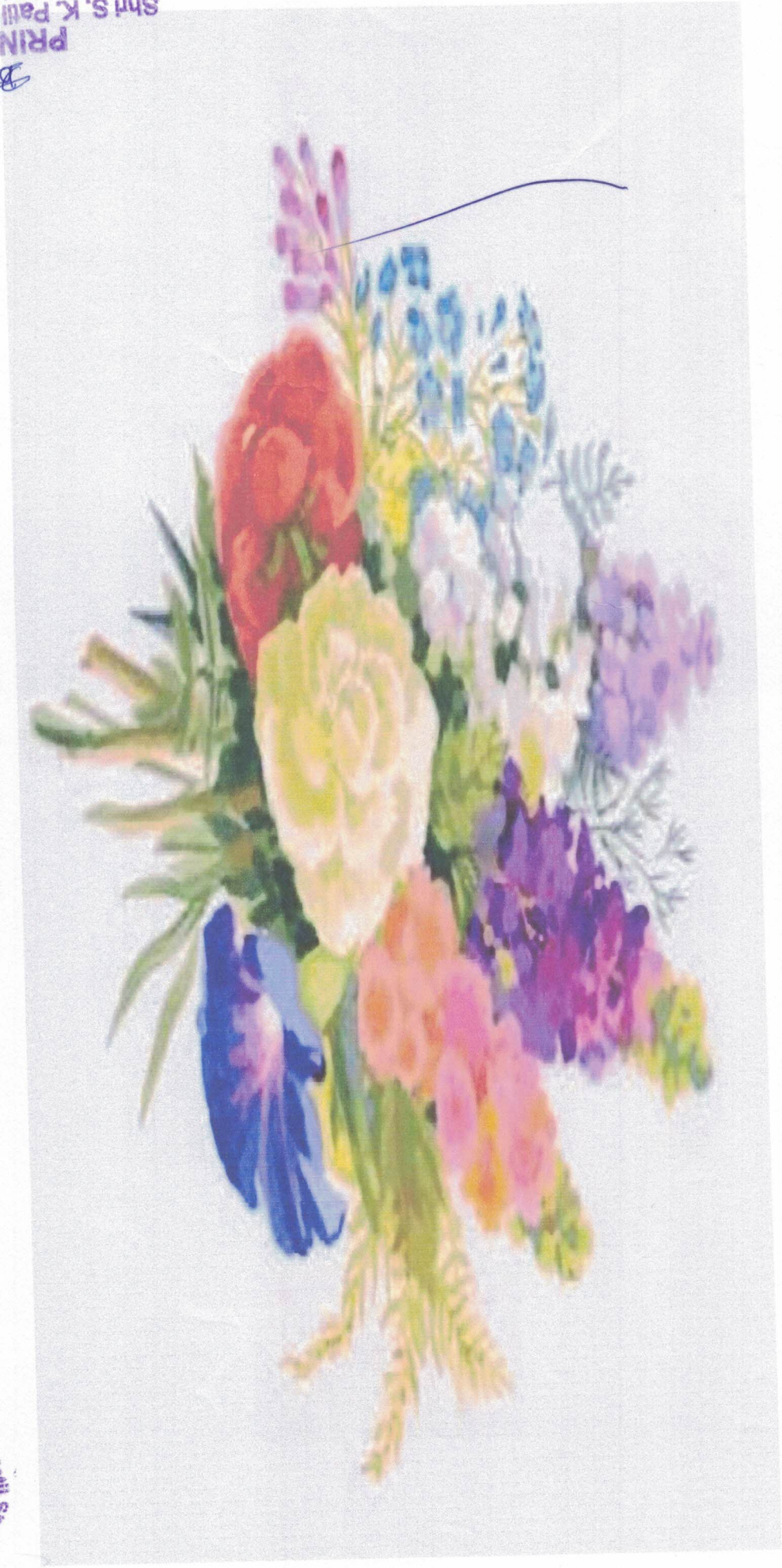


मन आणि वातावरण दोन्ही स्वच्छ ठेवा.



PRINCIPAL
Shri S. K. Paili Shikshanshastre
Mahavidyalaya P. Chikhal
Tal. Karveer, Dist. Kolhapur

Shirsale



धन्यवाद

Shri S. K. Paili Shikshanshastre
Mahavidyalaya P. Chikhal
Tal. Karveer
Dist. Kolhapur
M. No. 125477
NCTE CODE
B. Ed. - 125881